

無線応用機器の設計・製造・修理

ODM・EMS 受託サービス



- ・ケーブルを無くしたい
- ・もっと遠くへ飛ばしたい
- ・通信方式は何を選べばよい?
- ・海外でも使いたい
- ・認証の取得はどうする?
- ・電波環境を調べたい
- ・同じ仕様で再設計したい



無線のことなら当社へご相談ください
豊富な経験に基づく品質と技術力で解決します

仕様確認

設計・開発

資材調達

製造

検査・出荷

修理

設計から製造・修理まで、一貫して対応が可能です
製造のみ、試作のみ等の個別対応もご相談ください



新日本電子株式会社

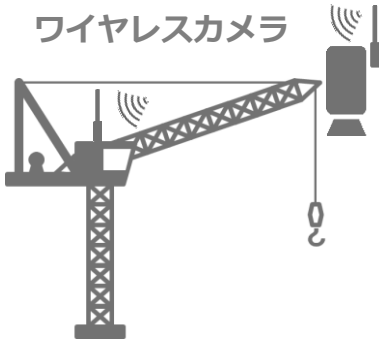
無線応用機器、組み込み基板等の設計・製造・修理



[主な設計・製造事例]

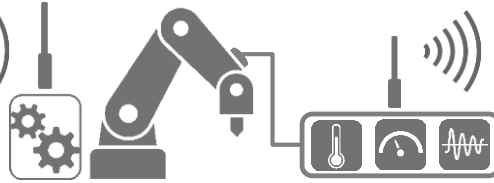
- ・各種無線応用機器（移動／固定）
- ・組み込みモジュール（無線／制御）
- ・機器制御用ワイヤレスリモコン
- ・低遅延ワイヤレス動画伝送システム
- ・ワイヤレス計測／監視機器

ワイヤレスカメラ

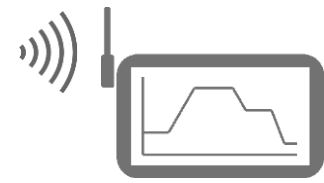


特定小電力
Wi-Fi
ZigBee
Bluetooth
LoRa

ワイヤレスリモコン



ワイヤレス計測機器

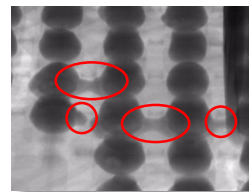


BGAリワーク・リボール



交換が難しい、BGA等のリードレス部品のリワークに対応。コスト削減やEOL対策、不良部位の特定が可能です。

エックス線 非破壊検査



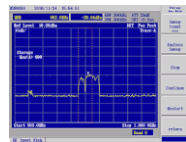
はんだの接合状態確認、ケーブル断線等の不良部位特定、部品内部の観察などが、非破壊で実施できます。

既存製品の再設計



部品のEOL等の要因に伴い、既存製品が生産できなくなった場合などは、入手可能な部品での再設計・再生産のご相談も承っております。

電波環境の調査



様々な電波が飛び交う場所で無線機器を使用する場合、必要に応じて電波環境の調査を実施し、お客様の用途や環境に合ったご提案をさせていただきます。

電波法認証取得代行

国内・海外の電波法認証、安全認証の取得代行もご相談ください。



※弊社にて設計・開発した無線応用機器、組み込み基板が対象です

自社開発事例

開発中

Full HDで低遅延200ミリ秒以下 ワイヤレス動画伝送装置



- Full HDの高画質で、カメラ～iPad mini間の映像遅延時間200ミリ秒以下を実現
- iPad mini 3台への動画同時配信に対応
- 一軸電動ジンバルの採用で、iPad miniからカメラの姿勢制御が可能
- 中継器の増設で、通信距離の延長が可能（オプション）
- カメラ本体への録画機能対応（オプション）
- 他の機器の影響が少ない、5.6GHzの電波を使用

開発中

設備の監視、安全対策、作業の効率化 小型・防水ワイヤレスカメラ



- Full HDの高画質動画を、Android/iOS搭載のスマホ・タブレットで直接受信可能
- IP56対応で、降雨時の屋外使用も安心
- 小型サイズのため、ヘルメットや狭い場所など、設置場所を選ばない
- カメラ本体のmicroSDカードに、Full HD画質で録画が可能
- DC5V駆動なので、市販のモバイルバッテリーが使用可能

開発中

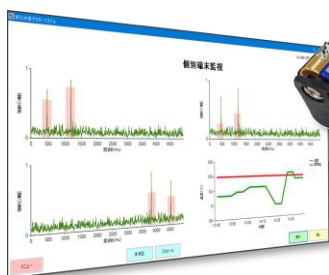
設備や機械の停止操作を無線化 ワイヤレス停止ボタン



- 子機のボタン操作または、子機が親機のエリア外へ出たことを検知し、親機に接続した設備や機械を遠隔で停止させる
- 子機が小型サイズで、携帯しやすい
- 親機は4台まで設置可能で、広いエリアをカバー
- 子機は6台まで対応し、親機への接続は自動切替
- 通信距離が長く、障害物に強い920MHzの電波
- 子機が一時的に親機のエリア外へ移動することを許容する「離脱」機能を搭載

カスタマイズ対応

設備等の状態監視、予防保全に ワイヤレス データロガー

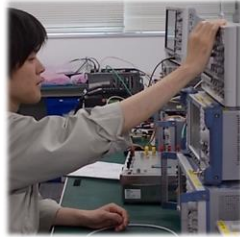


- お客様のご要望に合わせて、カスタマイズしてご提供
- 通信距離が長く、障害物に強い920MHzの電波を使用し、確実なデータの送受信を実現
- 専用ソフトで、リアルタイムの監視が可能
- 4～20mAに対応した各種センサーが使用可能
- 振動の測定データは、FFTの結果をグラフ表示
- 温度測定はK、J、Tの熱電対に対応
- アラーム発報の閾値を、自由に設定可能
- アラーム発報と連動した外部機器の制御が可能

事業実績

設計・開発

- ◇移動体通信システム関連無線機器
(車両・列車・航空機搭載、宇宙他)
- ◇計測、監視、制御システム関連機器
- ◇同報・防災無線機器
- ◇携帯無線機の高周波・制御モジュール
- ◇IoT端末 (920MHz、LoRa、Wi-Fi等)
- ◇低遅延ワイヤレス動画伝送装置
- ◇ワイヤレスリモコン



現調・保守

- ◇消防無線システム保守・点検
- ◇防災無線システム保守・点検
- ◇キャリア系通信システムの保守・点検
- ◇各種無線装置の現地調整
- ◇エリア調査



製造・検査

- ◇自社開発品の製造・検査
- ◇構内製造請負
- ◇各種EMS受託
(ボード、BOX、ユニット組立 他)

修理

- ◇基地局修理
- ◇基地局改修作業
- ◇無線応用機器修理
- ◇ユニット修理
- ◇部品再生

会社概要



[社名] 新日本電子株式会社
[事業所] 成瀬事業所／福島事業所
[設立] 1986年5月
[資本金] 6,000万円
[従業員] 333名 (2019年7月1日現在、派遣111名含)

[事業内容]
通信・電子機器のシステム／装置の開発・
設計・製造・検査・保守サービス
通信・電子機器の現調、保守／点検、修理
等

[主要取引金融機関]
りそな銀行 調布支店
横浜銀行 登戸支店
三菱UFJ銀行 府中支店



新日本電子株式会社

〒194-0044 東京都町田市成瀬6-18-17
TEL : 042-709-3502
URL : <http://www.sndk.co.jp>



本カタログに掲載している製品の外観・仕様等は開発中のものです。
今後、予告なく変更する場合がありますのでご了承ください。 2020後

取扱い窓口